



## Instrucciones

- Nota explicativa –
- Beneficio –
- Moda de acción –
- Datos del producto –
- Solicitud –
- Recomendación de uso –
- Diseño de prueba –



## Notas explicativas

Aproveche la bioestimulación con la tecnología Penergetic para el desarrollo sostenible y ganadería benéfica.

Penergetic t es un alimento único, que mejora la calidad en la ganadería. El producto promueve una mejor eficiencia alimenticia y regula el sistema inmune y regenerativo de los animales.

Por lo tanto, tiene un efecto positivo en todo el organismo.

Otra ventaja es el clima mejorado en los establos, que resulta de los cambios positivos con respecto a la excreción.

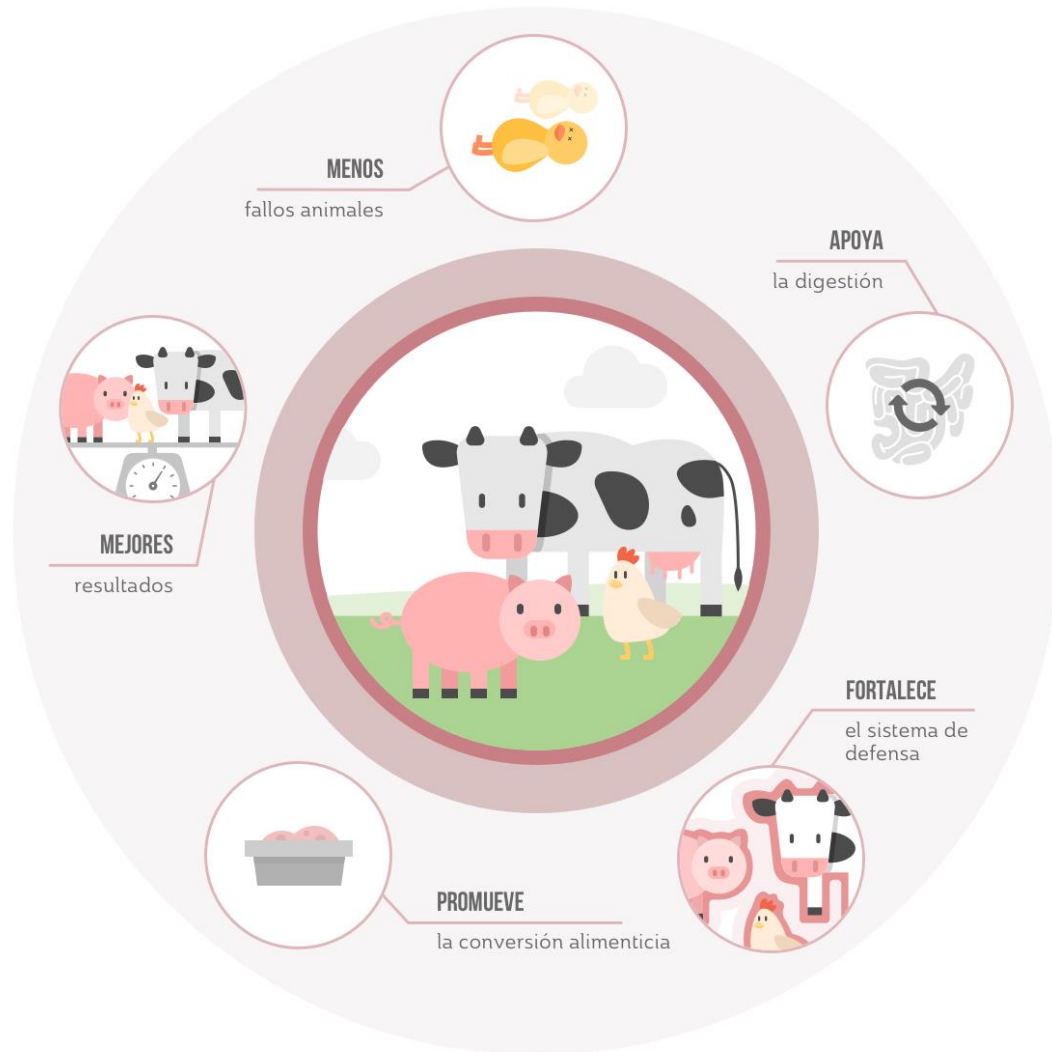
**Tenga en cuenta:**

**Penergetic no pretende reemplazar las medidas veterinarias necesarias.**

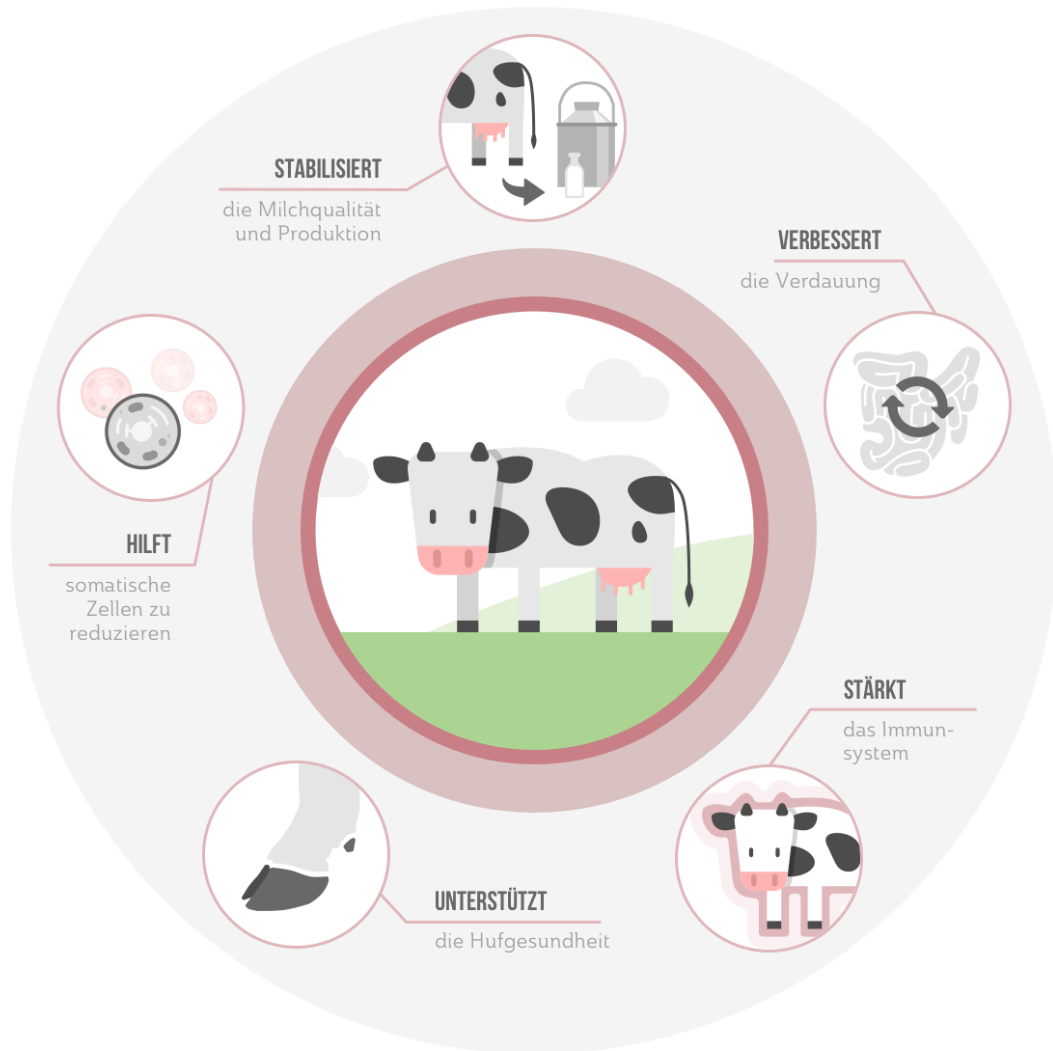
## Beneficios

- Mejores condiciones para el ganado.
- Aumento del sistema inmunológico de los animales.
- Pastos únicos
- Menos estrés y mejor bienestar de los animales.
- Digestión optimizada
- Mejora la digestión.
- Refuerza el sistema inmunológico.
- Promueve una mejor conversión alimenticia.
- Estabilizar la calidad y la producción.
- Mayor aumento de peso
- Calidad mejorada de la carne.

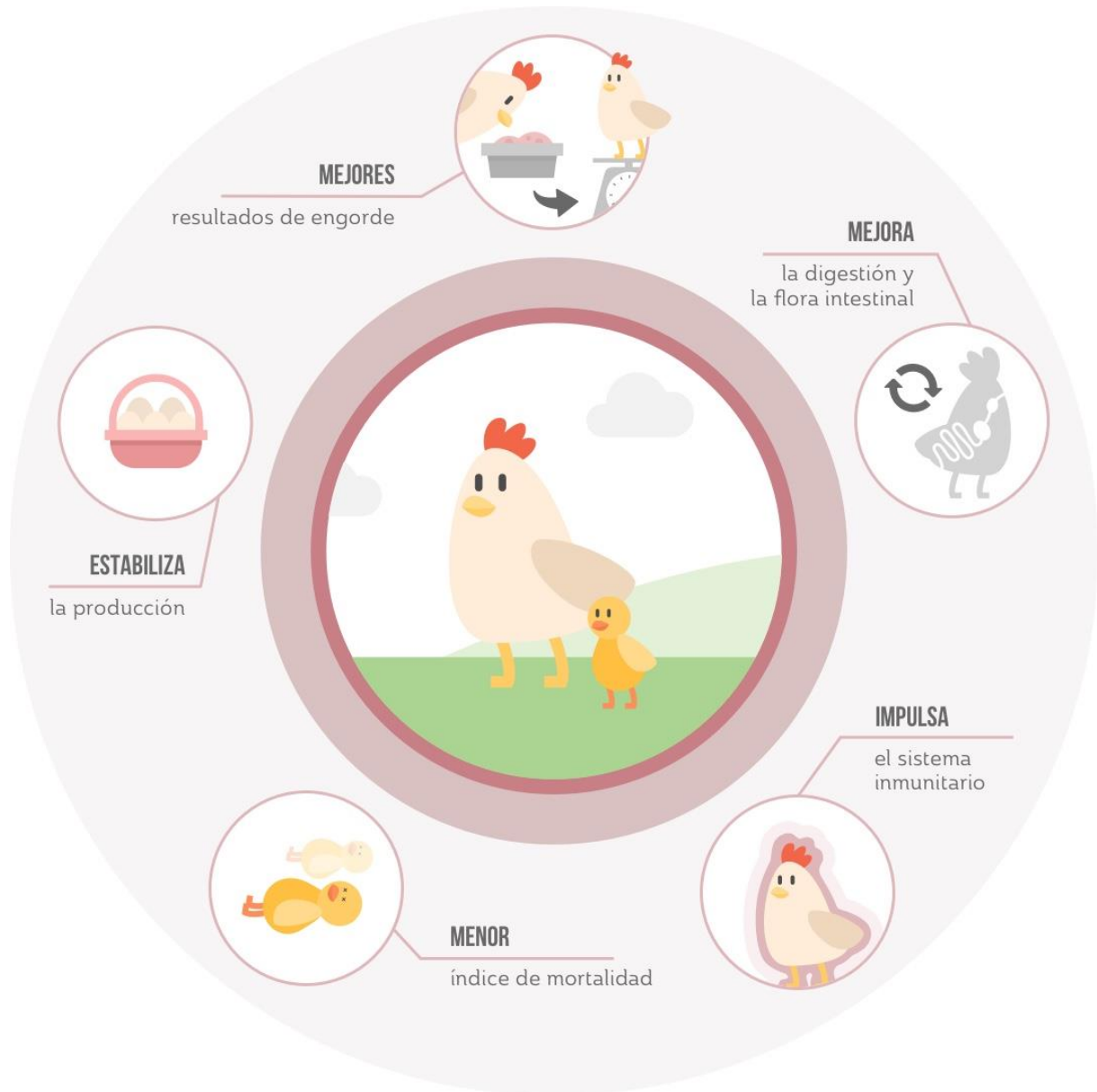
## Modo de acción - General



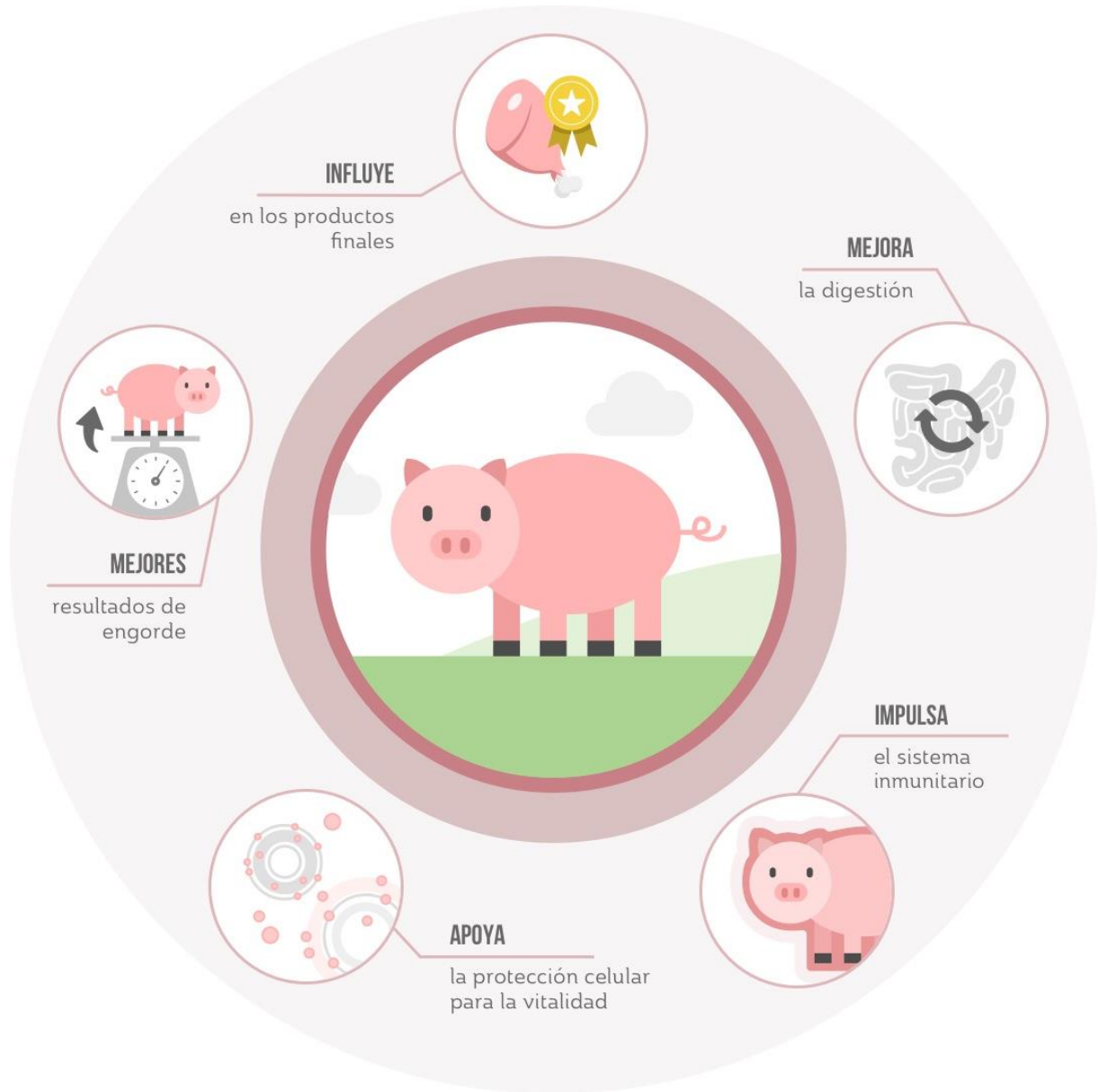
## Modo de acción - Vacas




## Modo de acción – Aves de corral



## Modo de acción – Los cerdos



## Datos del producto

Material de transporte	Paquete	Vida útil
 Carbonatos de calcio	Caja	200 gr
	Cubo	3 kg / 12 kg
	Bolsa de	10 kg

Ofrecemos más material de soporte, por favor consúltenos.

Formularios de producto	Artículo N°	Nota
penergetic t Standard <i>(Apto para todos los animales)</i>	1000	<ul style="list-style-type: none"> <li>● Mejores condiciones para ganadería</li> <li>● Aumento del Sistema inmunológico de animales</li> <li>● Mejorar la salud general</li> </ul>
Engorde de pollo penergetic	1100	<ul style="list-style-type: none"> <li>● Mejorar la salud general</li> <li>● Buen aprovechamiento de forraje</li> <li>● Los animals se calman</li> </ul>
penergetic t Pato engorde y olor	1130	<ul style="list-style-type: none"> <li>● Reducción del olfato</li> <li>● Mejorar la salud general</li> <li>● Mejor conversion de alimento</li> </ul>
penergetic t Gallinas ponedoras paraproteger	1150	<ul style="list-style-type: none"> <li>● Control del parásito del nido</li> <li>● Saneamiento mejorado</li> <li>● Proceso de producción estabilizante</li> </ul>
Gallinas ponedoras penergetic	1160	<ul style="list-style-type: none"> <li>● Mejor conversión de alimento</li> <li>● Mejora la salud general</li> <li>● Proceso de producción estabilizante</li> </ul>
Penergetic t estándar de engorde de cerdo	1242	<ul style="list-style-type: none"> <li>● Optimizar los procesos de engorde</li> <li>● Procesos estabilizantes en lechones</li> <li>● Mejora la salud general</li> </ul>
penergetic t Piglet FD	1210	<ul style="list-style-type: none"> <li>● Reduce la incidencia de bacterias, diarrea</li> <li>● Procesos estabilizantes en lechones</li> <li>● Mejora la salud general.</li> </ul>

Penergetic t Engorde de cerdos AF	1220	<ul style="list-style-type: none"> <li>● Por etanol residuos alimenticios</li> <li>● Optimizando los procesos de engorde</li> <li>● Menos olor</li> </ul>
Cuidado de la ubre penergetic (mastitis)	1300	<ul style="list-style-type: none"> <li>● Reducción de los recuentos celulares al óptimo</li> <li>● Se estimula la eficiencia regenerativa</li> <li>● Se reduce la infección</li> </ul>
penergetic t Bulls	1310	<ul style="list-style-type: none"> <li>● Mejor calidad de semen</li> <li>● Apariencia más sana</li> <li>● Los animales se calman</li> </ul>
Engorde de ternera penergetic	1700	<ul style="list-style-type: none"> <li>● Optimiza los procesos de engorde</li> <li>● Estabilizar el aumento de peso</li> <li>● Mejora la salud general</li> </ul>
penergetic t Calf KD	1710	<ul style="list-style-type: none"> <li>● Reduce las incidencias de bacterias, diarrea</li> <li>● Procesos estabilizantes en terneros</li> <li>● Mejora la salud general</li> </ul>
Penergetic t Pescado estándar de agua dulce	1500	<ul style="list-style-type: none"> <li>● Tasa de crecimiento mejorada</li> <li>● Mejor conversión de alimento</li> <li>● Menos contaminación del agua</li> </ul>
penergetic t fish bagre	1510	
penergetic t pescado estándar de agua salada	1520	<ul style="list-style-type: none"> <li>● Ventajas del producto estándar. Especificado para las diferentes especies.</li> </ul>
Camarones de pescado penergetic	1560	
penergetic t pescado estándar de agua salada (TH)	1521	
penergetic t Horses Standard	1600	<ul style="list-style-type: none"> <li>● Recuperación más rápida</li> <li>● Abrigo brillante</li> <li>● Rendimiento mejorado</li> </ul>
penergetic t Pets Standard	1800	<ul style="list-style-type: none"> <li>● Animales equilibrados</li> <li>● Menos olor</li> <li>● Abrigo brillante</li> </ul>

*Otros productos específicos a pedido*



## Solicitud

Las siguientes son recomendaciones de Penergetic International AG. Estas son recomendaciones generales que deben adaptarse de acuerdo con las condiciones locales y / o individuales de los animales.

Aplicación:

penergetic t se puede mezclar en la alimentación, agregue la cantidad requerida en el mezclador. Puede ser mezclado con el mineral, disuelto en agua, vertido sobre ensilaje, heno, hierba, etc. Para resultados óptimos recomendamos aplicar el producto regularmente.

Encontrará más información e instrucciones para realizar pruebas al final de este documento

# Recomendación de uso

## Para rumiantes



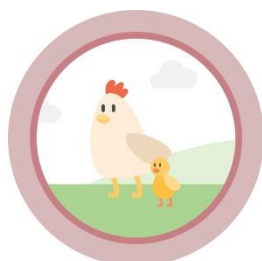
penergetic t 1000 – Standard	4 gr/día/LU
penergetic t 1300 – Cuidado de la ubre	5 gr/ día /LU
penergetic t 1700 – Engorde de ternera	7-10 semanas: 2 gr/ día 11-18 semanas: 4 gr/ día
Penergetic t 1710 – Calf KD	1-2 semanas: 2 gr/day

## Para cerdos



penergetic t 1210 – piglet FD	100 gr/mt
penergetic 1242 – estándar de engorde de cerdo	150 gr/mt
penergetic t 1243 – de todas formas	150 gr/mt
penergetic t 1244 - rematador	150 gr/mt durante las últimas 4 semanas

## Para las aves de corral



penergetic t 1100 - Engorde de pollo	60 gr/mt Después de 2 semanas: 150 gr/mt
penergetic 1 1160 - Gallinas ponedoras	60 gr/mt Después de 2 semanas: 120 gr/mt

## Para el pescado



penergetic t 1500 - Pescado estándar de agua dulce	150 gr/mt
penergetic 1 1510 - fish bagre	150 gr/mt
penergetic t 1521 - pescado estándar de agua salada	150 gr/mt
penergetic t 1560 - Camarones de pescado	100 gr/mt

## Diseño de prueba

El diseño de prueba más simple consiste en dos series de pruebas, una con Penergetic y otra sin Penergetic (control). Para obtener los mejores resultados considera las siguientes instrucciones.

### Medidas de prevención contra la transferencia no deseada de efectos.

- Los productos Penergetic tienen la capacidad de transferir sus efectos a su entorno. El vidrio, por ejemplo, contiene un producto Penergetic que puede transferir su efecto. característico a sus próximos contenidos, incluso después de una limpieza a fondo. Para descartarlo es esencial utilizar frascos, latas y utensilios separados, marcados en detalle, en todo el proceso completo de la prueba.
- Se tarda varias semanas para obtener el efecto de la información penergetic. El dispositivo de prueba.
- Si trabaja con máquinas, primero haga el área de control. A continuación, agregue los productos Penergetic en el mezclador o dispositivo similar y proporcionar el grupo de prueba (penergetic). Después de eso limpie el equipo.
- Las pruebas no deben realizarse en mesas de vidrio o metal que estén conectadas entre sí, esto podría llevar a una transferencia de información.

### Ensayos con ganado

Se deben tener en cuenta otros factores para las pruebas / análisis en animales

- Dos establos idénticos deben estar disponibles. Si esto no es posible, los dos grupos de animales deben estar completamente separados. No debe haber 'conexiones' a través de parrillas, tuberías de agua, alimentación, dispensadores, etc.
- Los recipientes de alimentación deben estar separados, como mínimo se requiere una distancia de 5 m.
- Si se usan antibióticos, es posible una reducción. Póngase en contacto con nosotros para encontrar una solución adecuada.
- Se debe realizar y documentar con precisión todos los parámetros (duración, alimentación, diseño, análisis).

### Cómo configurar y documentar una prueba

- Definir una persona responsable que se ocupe de la prueba.
- Toma fotos desde el principio. (Toma fotos de alta calidad)
- Utilice documentos anteriores de evaluaciones / análisis sin Penergetic para dejar clara la comparación.
- Usa un análisis previo o haz uno antes del ensayo.
- Descripción de la situación inicial.
- Descripción del objetivo / meta
- Cree una hoja de datos / control donde se encuentren todos los parámetros (dosis, tasa de aplicación, etc.)