



## Instrucciones

- Notas explicativas –
- Beneficios –
- Modo de acción –
- Datos del producto –
- Solicitud –
- Recomendación de uso –
- Diseño de prueba –



## Notas explicativas

Aproveche la bioestimulación con la tecnología Penergetic para suelos activos y fértiles.

Penergetic b promueve la formación y regeneración de la vida del suelo, así como la formación de micorrizas.

Al activar la vida del suelo, la fertilidad del suelo se mejora de forma sostenible y la estructura del suelo es optimizada.

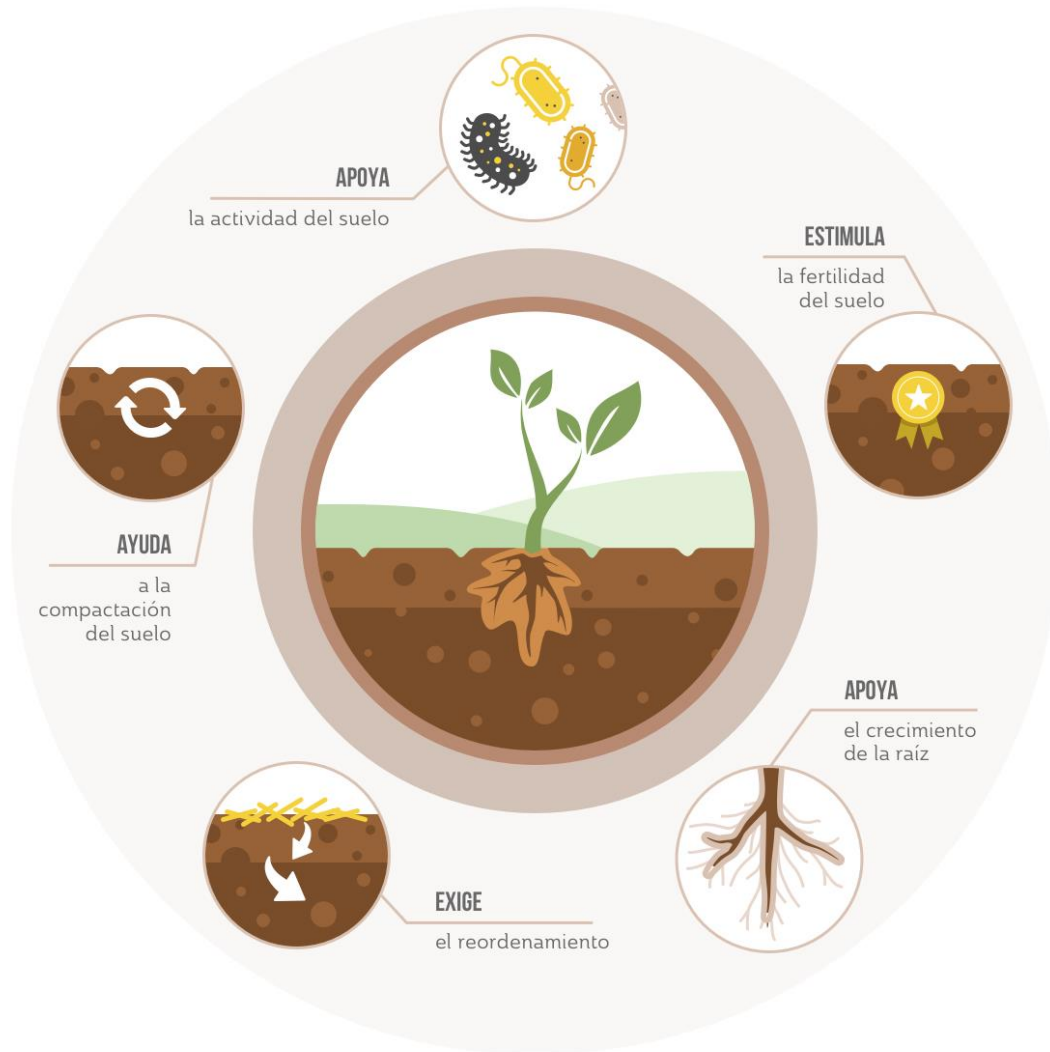
A través del aumento del crecimiento de micorrizas, el suelo puede aumentar la disponibilidad de nutrientes para las plantas.

La estructura optimizada del suelo mejora la circulación del aire y el agua.



## Beneficios

- Acelera la actividad microbiana y la calidad del suelo.
- Aumenta la disponibilidad de fósforo.
- Reduce la influencia de los micros dañinos.
- Mejora el crecimiento de micorrizas.
- Activa la descomposición de residuos del cultivo.
- Mejora la calidad del suelo.
- Promueve sistemas de raíces saludables
- Ayuda a mitigar la compactación del suelo.
- Presencia de mayor número de hongos benéficos en el suelo.
- Se necesita menos fertilizante debido a que la fertilidad del suelo mejora
- Estructura optimizada del suelo (aire, agua, balance de calor).
- Labranza más fácil
- Reducción de la lixiviación de nutrientes vegetales.
- Se requiere menos trabajo de maquinaria
- Mejor suministro de nutrientes para las plantas.
- Reduce la presión de las malezas.

## Modo de acción



## Datos del producto

Material de soporte		Paquete	Período de validez
	Bentonita	Caja 200 gr	5 años
		Balde 2.5 kg / 10 kg	
		Bolsa de 8 kg	
	Bote de melaza	2.5 lt / 10 lt	18 meses

*Ofrecemos más material de soporte, por favor consúltenos.*

Productos	Artículo N°	Nota
penergetic b Standard	3000	Para tratamiento de suelos
penergetic b Papas	3110	especializado para el tratamiento del suelo para papas

*Otros productos específicos a pedido.*

## Dosis

Las siguientes dosis son recomendadas por Penergetic International AG.

Estas son Recomendaciones Generales que deben adaptarse según las condiciones locales. Factores como el clima, la composición del suelo, etc., pueden influir en la eficacia de los productos.

En áreas extensas (desde aproximadamente 500 hectáreas hacia arriba) recomendamos realizar análisis de suelos para optimizar la aplicación de productos Penergetic.

- Para este propósito, Penergetic proporciona una plantilla.

Penergetic b puede usarse con todos los tipos de suelo y puede mezclarse con la mayoría de los fertilizantes (NPK), herbicidas, minerales, roca pulverizada, etc. Sin embargo, las instrucciones de los fabricantes de los productos individuales deben ser respetadas. Si es necesario, se puede preparar una mezcla de prueba. Mezclar los productos energéticos con agua y agitar continuamente antes de agregar la mezcla al tanque. Entonces vierta la mezcla en el tanque con el agitador en funcionamiento y aplique. Para resultados óptimos nosotros recomendamos aplicar el producto regularmente.

### **No mezclar con sustancias oleosas.**

Es posible una aplicación combinada de producto seco y líquido.

Encontrará más información e instrucciones para realizar pruebas al final de este documento.

## Recomendación de uso



penergetic b 3000 – Standard

300-500 gr/ha (ml/ha)

Tratamiento del suelo antes y después de la cosecha mezclado con agua o pulverización del suelo

## Diseño de prueba

El diseño de prueba más simple consiste en dos series de pruebas, una con Penergetic y otra sin Penergetic (control). Para obtener los mejores resultados considera las siguientes instrucciones.

### Medidas de prevención contra la transferencia no deseada de efectos.

- Los productos de Penergetic poseen la capacidad de transferir sus efectos a su entorno. El vidrio, por ejemplo, al contener un producto de Penergetic puede transferir sus efectos característicos a sus próximos contenidos, incluso después de una limpieza a fondo. Para descartarlo es esencial utilizar frascos, latas y utensilios separados, marcados en detalle durante toda la prueba.
- Si trabaja con máquinas, primero haga el área de control. Luego mezcle los productos Penergetic en el pulverizador o tanque y aplique en el área de prueba (Penergetic). Después de eso limpie el equipo.
- Para pruebas en macetas, disponerlas a una distancia de 1,5 m entre cada una, con eso será suficiente. En el caso de pruebas más grandes, se recomiendan distancias de 5 -10 m. Tener especial atención en lo siguiente: si los objetos Penergetic o los objetos de prueba entran en contacto con agua o metal, tener cuidado porque el agua transfiere información particularmente rápido en largas distancias.
- Pasarán varias semanas hasta que el efecto de la información de Penergetic desaparezca, desde el dispositivo de prueba.
- Las pruebas no deben realizarse en mesas de vidrio o metal que estén conectadas entre sí, ya que esto podría llevar a una transferencia de información.
- Si hay un terreno inclinado, ponga la prueba Penergetic en la parte inferior para que no haya contaminación.

### Reducción de abono

Los productos Penergetic funcionan como potenciadores. Si el cliente está usando fertilizante mineral (NPK) o productos similares deberían reducirlo en ~ 20% para equilibrar la mejora.

### Mezclando Penergetic b y Penergetic p

No mezcle Penergetic b y Penergetic p juntos. Deje por lo menos 10-15 días entre que ha usado Penergetic b y Penergetic p. Lo ideal es dejar pasar 20 días.

Cómo configurar y documentar una prueba

- Primero habrá que definir una persona responsable que se ocupe de la prueba.
- Tomar fotos desde el principio (haz fotos de alta calidad)
- Utilice documentos anteriores de evaluaciones / análisis sin Penergetic para dejar claro la comparación.
- Utilice un análisis de suelo previo o haga uno antes del ensayo.
- Descripción de la situación inicial.
- Descripción del objetivo / meta
- Cree una hoja de datos / control donde se encuentran todos los parámetros (dosis, tasa de aplicación, etc.)