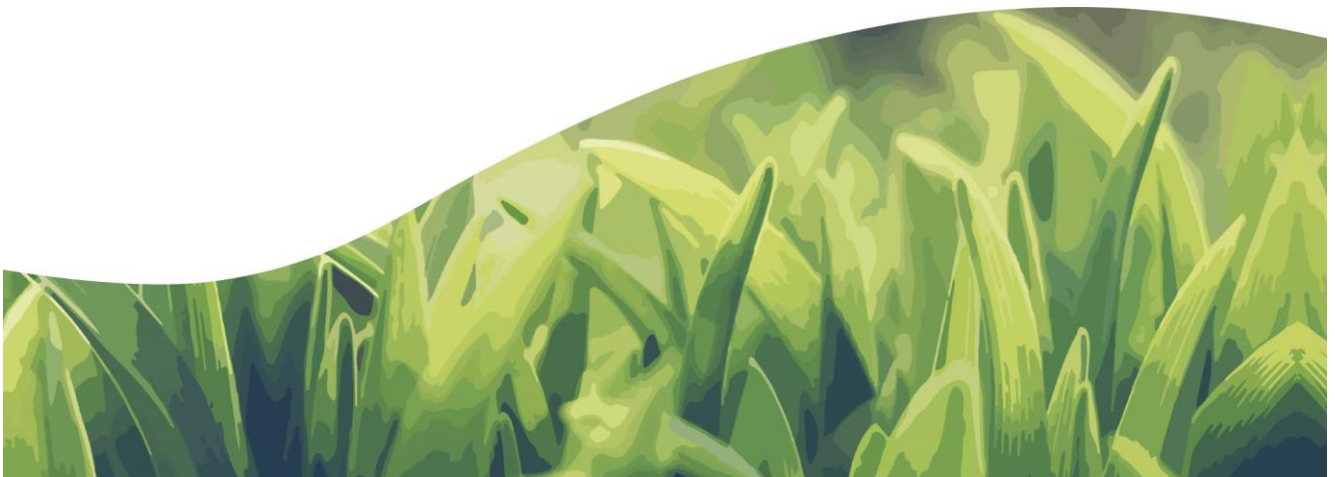




Instrucciones

- Nota explicativa –
- Beneficio –
- Modo de acción –
- Datos del producto –
- Solicitud –
- Recomendación de uso –
- Diseño de prueba –



Notas explicativas

Aproveche la bioestimulación con la tecnología Penergetic para aumentar el rendimiento de los cultivos y calidad de la planta.

Penergetic p se utiliza como un tónico para plantas. El producto tiene un efecto estabilizador sobre el crecimiento de las plantas y fortalece el sistema inmunológico de las plantas. Esto reduce la susceptibilidad a enfermedades y plagas. Infestación.

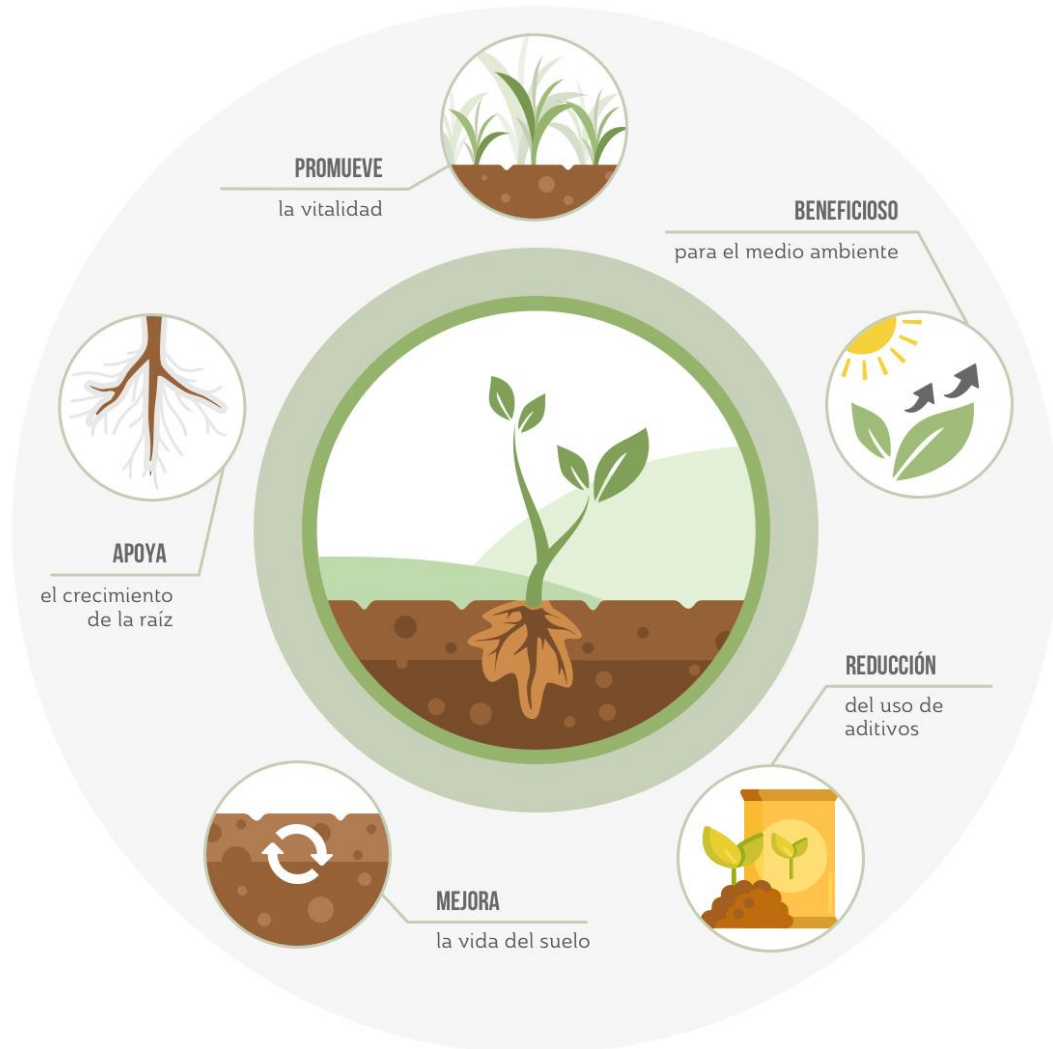
Un beneficio adicional es la estimulación de la microbiología en el área de la raíz y el aumento de la planta.

Absorción de nutrientes naturales. Las plantas se vuelven más resistentes y por lo tanto mejora la productividad.




Beneficios

- Estimula el crecimiento de la raíz.
- Mejora la asimilación de nutrientes.
- Estimula el crecimiento de las plantas.
- Aumentar los hongos micorrízicos.
- Refuerza las plantas y aumenta la resistencia.
- Reducción de abono.
- Ahorro de costos
- Acelerar la actividad de la clorofila y la fotosíntesis.
- Mejora el rendimiento y mejora la calidad del cultivo.
- Mejor calidad biológica
- Aumenta la resistencia al estrés.
- Mejora el flujo de nutrientes.
- Es amigable con el medio ambiente
- Mejorar la asimilación de nutrientes.
- Activa la simbiosis de suelo-raíz-planta.
- Estabilización del óptimo biológico para plantas.
- Trabaja sinérgicamente con otros insumos agrícolas.

Modo de acción



Datos del producto

	Material de transporte	Paquete	Período de validez
	Bentonita	Caja	200 gr
		Cubo	2.5 kg / 10 kg
		Bolsa de	8 kg
	Bentonita ultra fina	Cubo	2 kg / 8 kg
		Bolsa de	6 kg
	Bote de lemaza	2.5 lt / 10 lt	18 meses

Ofrecemos más material de soporte, por favor consúltenos.

Formularios de producto	Artículo N°	Nota
penergetic p Standard	4000	Para todo tipo de plantas
penergetic p Flowers	4100	Para todo tipo de flores
penergetic p Lawns	4110	Producto especial para césped
penergetic p Fruticultura	4200	Para todo tipo de frutas
penergetic p Pineapple	4220	Para fruta, especialmente para piñas
penergetic p Wine	4300	Productos especiales para la viticultura
penergetic p vino fungicida	4301	
penergetic p Potatoes	4510	Producto especializado para papas
penergetic p Verduras	4520	Para todo tipo de verduras
penergetic p Cereal & Corn	4540	Producto especializado para cereal y maíz
penergetic p Plantas WW	4550	Para control de gusanos de alambre

Otros productos específicos a pedido

Aplicación

Las siguientes dosis son recomendadas por Penergetic International AG. Estos son lineamientos generales. Se recomienda adaptarse según las condiciones locales. Factores como el clima, el suelo, las especies de plantas, etc. pueden influir en la eficacia de los productos. En grandes áreas (desde aproximadamente 500 hectáreas hacia arriba) recomendamos realizar análisis específicos para optimizar la aplicación de productos Penergetic.

- Para este propósito, Penergetic proporciona una plantilla.

Penergetic p puede aplicarse a todos los cultivos y también puede mezclarse con la mayoría de las plantas, agentes de protección y fertilizantes. Sin embargo, las instrucciones de los fabricantes de los productos individuales deben ser respetadas. Si es necesario, se puede preparar una mezcla de prueba.

Mezclar el producto con agua y agitar continuamente antes de agregar la mezcla al tanque de pulverización. Entonces vierta la mezcla en el tanque de pulverización con el agitador en marcha y pulverice. Para resultados óptimos nosotros recomendamos aplicar el producto regularmente.

No mezclar con sustancias oleosas.

Es posible una aplicación combinada de producto seco y líquido.

Encontrará más información e instrucciones para realizar pruebas al final de este documento.



penergetic p 4000 – Standard	200-300 gr/ha (ml/ha)
penergetic p 4020 - Insektizid	250 gr/ha (ml/ha)
penergetic p 4021 - Fungizid	300 gr/ha (ml/ha)

penergetic p 4540 – Cereales	Siembra: 50g/50kg o 50 ml/50kg Cultivo& Fructificación: 200g/ha o 200 ml/ha En caso de infestación de plagas : Además 150g/ha o 150 ml/ha
penergetic p 4540 - Maíz	Siembra: 50g/50kg o 50 ml/50 kg Cultivo& Fructificación: 250g/ha o 250 ml/ha
penergetic p – Soja/Girazol	Siembra: 20g/50kg o 20 ml/50kg Cultivo& Fructificación: 250g/ha o 250 ml/ha
penergetic p - Colza	Siembra: 10g/10kg o 10 ml/10kg Cultivo& Fructificación: 200g/ha o 200 ml/ha
penergetic p - Arroz	Siembra: 40g/50kg o 40 ml/50kg Cultivo& Fructificación: 200g/ha o 200 ml/ha
penergetic p - Caña de azúcar	30 días después de la germinación : 200g/ha o 200 ml/ha 60 días después de la germinación : 200g/ha o 200 ml/ha
penergetic p - Remolacha azucarera	Siembra: 50g/50kg o 50 ml/50kg Cultivo& Fructificación: 200g/ha o 200 ml/ha
penergetic p 4510 - Papas	Siembra: 50g/50kg o 50 ml/50kg Cultivo& Fructificación: 100g/ha o 100 ml/ha
penergetic p 4520 – Verduras (Campo)	Cultivo& Fructificación: 100g/ha o 100 ml/ha
penergetic p - Bayas (fresa, zarzamora, frambuesa, grosella negra)	Siembra: 10g/10lt o 10 ml/10lt Cultivo& Fructificación: 200g/ha o 200 ml/ha
penergetic p 4100 - Flores (Rosas/Floras Cortadas/Plantación)	Cultivo& Fructificación: 250g/ha o 250 ml/ha
penergetic p 4000 - Especias/Hierbas	Siembra: 10g/10lt o 10 ml/10lt Cultivo& Fructificación: 200g/ha o 200 ml/ha
penergetic p 4110 - Pastos	Cultivo& Fructificación: 200g/ha o 200 ml/ha
penergetic p - Cultivo de frutas (también para kiwi, cerezas, ciruelas, frutas cítricas, etc.)	Cultivo& Fructificación: 250g/ha o 250 ml/ha

penergetic p 4600 - Café y Jatropha	Cultivo& Fructificación: 500g/ha o 500 ml/ha
penergetic p - Té	Cultivo& Fructificación: 300g/ha o 300 ml/ha
penergetic p 4300 - Viticultura	Cultivo& Fructificación: Aplicación inicial: 400g/ha o 400 ml/ha Otras aplicaciones: 300g/ha o 300 ml/ha
penergetic p - Palmas	2 kg/ha al año

Diseño de prueba

El diseño de prueba más simple consiste en dos series de pruebas, una con Penergetic y otra sin Penergetic (control). Para obtener los mejores resultados considera las siguientes instrucciones.

Medidas de prevención contra la transferencia no deseada de efectos.

- Los productos de Penergetic poseen la capacidad de transferir sus efectos a su entorno. El vidrio, por ejemplo, al contener un producto de Penergetic puede transferir sus efectos característicos a sus próximos contenidos, incluso después de una limpieza a fondo. Para descartarlo es esencial utilizar frascos, latas y utensilios separados, marcados en detalle durante toda la prueba.
- Si trabaja con máquinas, primero haga el área de control. Luego mezcle los productos Penergetic en el pulverizador o tanque y aplique en el área de prueba (Penergetic). Después de eso limpie el equipo.
- Para pruebas en macetas, disponerlas a una distancia de 1,5 m entre cada una, con eso será suficiente. En el caso de pruebas más grandes, se recomiendan distancias de 5 -10 m. Tener especial atención en lo siguiente: si los objetos Penergetic o los objetos de prueba entran en contacto con agua o metal, tener cuidado porque el agua transfiere información particularmente rápido en largas distancias.
- Pasarán varias semanas hasta que el efecto de la información de Penergetic desaparezca, desde el dispositivo de prueba.
- Las pruebas no deben realizarse en mesas de vidrio o metal que estén conectadas entre sí, ya que esto podría llevar a una transferencia de información.
- Si hay un terreno inclinado, ponga la prueba Penergetic en la parte inferior para que no haya contaminación.

Reducción de abono

Los productos Penergetic funcionan como potenciadores. Si el cliente está usando fertilizante mineral (NPK) o productos similares deberían reducirlo en ~ 20% para equilibrar la mejora.

Mezclando penergetic b y penergetic p

No mezcle penergetic b y penergetic p juntos. Deje por lo menos 10-15 días entre que ha usado penergetic b y penergetic p. Lo ideal es dejar pasar 20 días.

Cómo configurar y documentar una prueba

- Primero habrá que definir una persona responsable que se ocupe de la prueba.
- Tomar fotos desde el principio (haz fotos de alta calidad)
- Utilice documentos anteriores de evaluaciones / análisis sin Penergetic para dejar claro la comparación.
- Utilice un análisis de suelo previo o haga uno antes del ensayo.
- Descripción de la situación inicial.
- Descripción del objetivo / meta
- Cree una hoja de datos / control donde se encuentran todos los parámetros (dosis, tasa de aplicación, etc.)